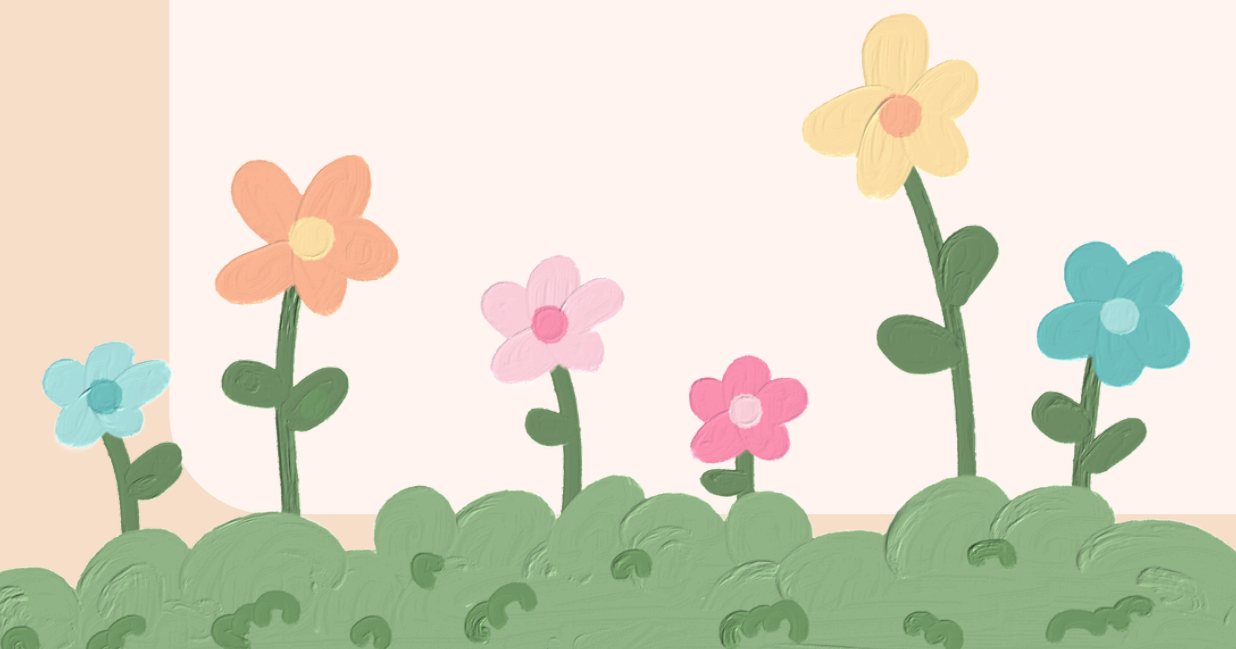
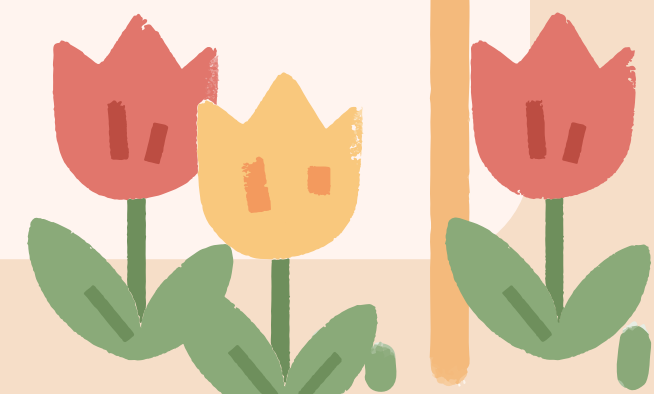


การสอบทาน

รายงานแสดงบรรทัดรายการ
บัญชีแยกประเภททั่วไป





บัญชีเงินสดในมือ/

บัญชีเงินฝากธนาคารเพื่อนำส่งคลัง

“

-การจัดเก็บเงิน

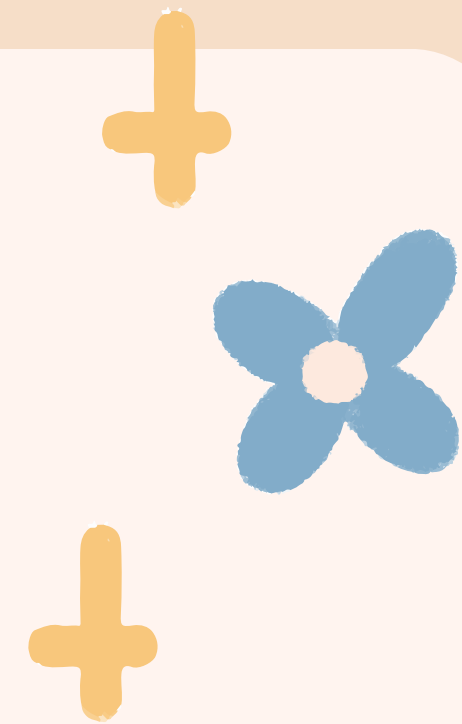
-การนำส่งเงิน

”

-การรับเงิน

-การจ่ายเงิน



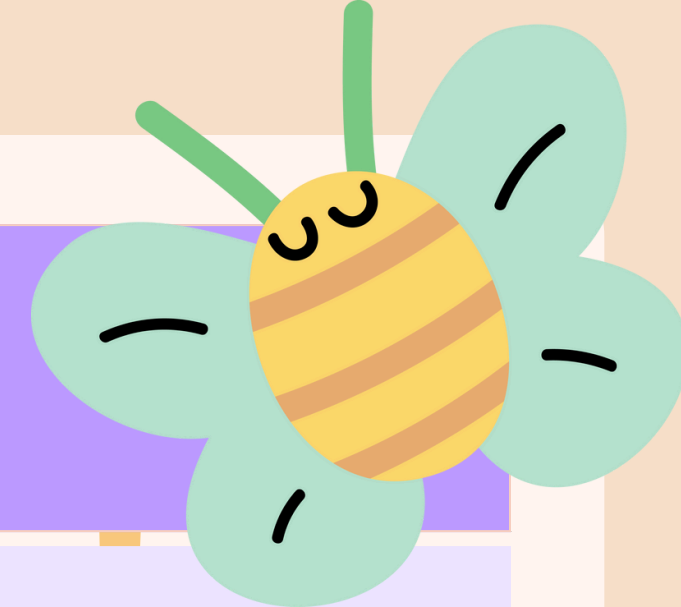


บัญชีเงินสดในมือ/ บัญชีเงินฝากธนาคารเพื่อนำส่งคลัง

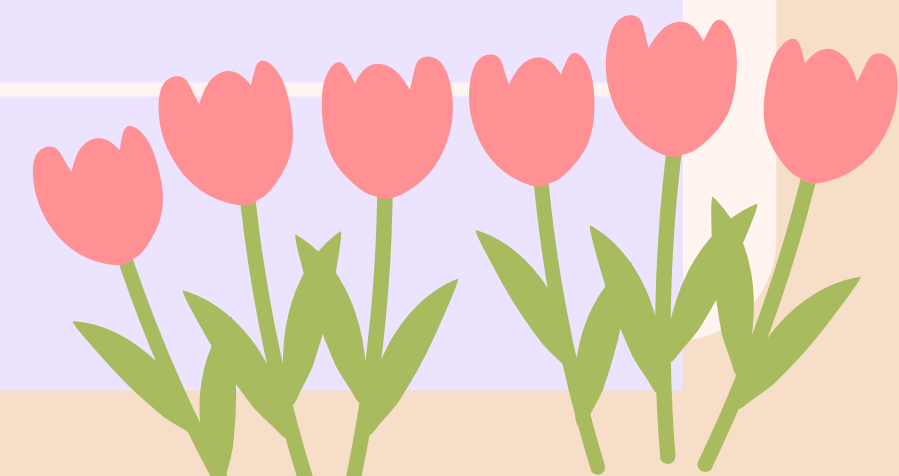
รหัส GL	ชื่อบัญชี	ยอดยกมา	เดบิต	เครดิต	ยอดยกไป
1101010101	เงินสดในมือ	1,500	500	(2,000)	0
1101020601	เงินฝากธนาคารเพื่อนำส่งคลัง	0	20,000	(19,500)	500



Example

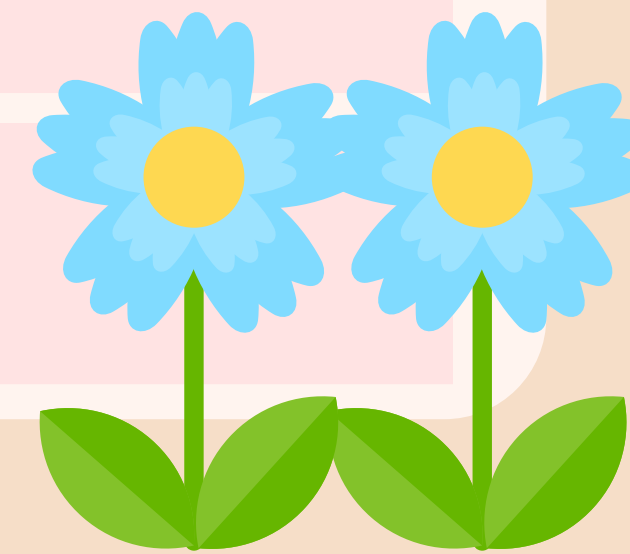
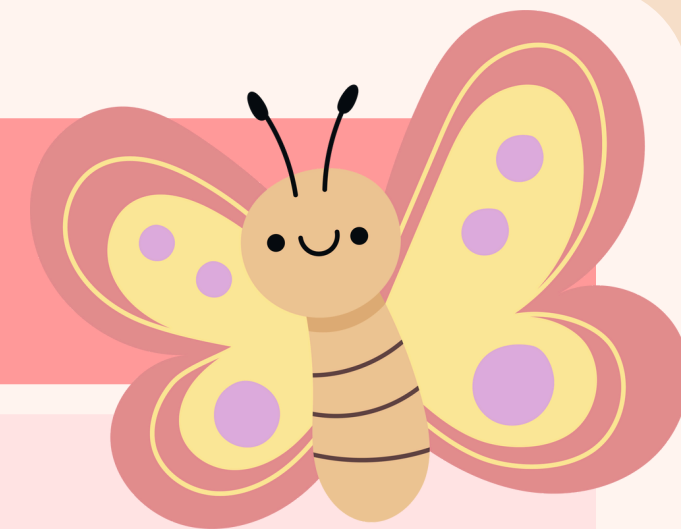


ประเภทเอกสาร	ความหมาย
RA	การรับเงินรายได้แผ่นดินของตนเอง
RB	การรับเงินนอกงบประมาณฝากคลังของตนเอง
RC	การรับเงินรายได้แผ่นดินแทนส่วนราชการอื่น
RD	การรับเงินนอกงบประมาณฝากคลังแทนส่วนราชการอื่น
BD	การรับเงินเบ็ดเตล็ดส่งคืน



Example

ประเภทเอกสาร	ความหมาย
R1	การนำส่งเงินรายได้แผ่นดินของตนเอง
R2	การนำส่งเงินนอกงบประมาณฝากคลังของตนเอง
R3	การนำส่งเงินรายได้แผ่นดินแทนส่วนราชการอื่น
R4	การนำส่งเงินนอกงบประมาณฝากคลังแทนส่วนราชการอื่น
R6/R7	การนำส่งเงินเบิกเกินส่งคืนเงิน งบประมาณ. / เงินนอก งบประมาณ.



**แนวคิดในการจับคู่ประเภทเอกสาร
ด้านการรับและนำส่งเงินหรือฝากเงิน**

เงินรายได้แผ่นดินของตนเอง

RA เท่ากับ R1
RA เท่ากับ SA
R1 เท่ากับ S1

เงินฝากคลังของตนเอง

RB เท่ากับ R2 >> RX
RB เท่ากับ SB
R2 เท่ากับ S2

**แนวคิดในการจับคู่ประเภทเอกสาร
ด้านการรับและนำส่งเงินหรือฝากเงิน**

**เงินรายได้ผ่านติม
แทนส่วนราชการอื่น**

RC เท่ากับ R3

RC เท่ากับ SC

R3 เท่ากับ S3

**เงินฝากคลัง
แทนส่วนราชการอื่น**

RD เท่ากับ R4 >> RY

RD เท่ากับ SD

R4 เท่ากับ S4



แนวคิดในการจับคู่ประเภทเอกสาร ด้านการรับและนำส่งเงินหรือฝากเงิน

การรับและส่งเงินเบิกเกินส่งคืน

BD เท่ากับ R6

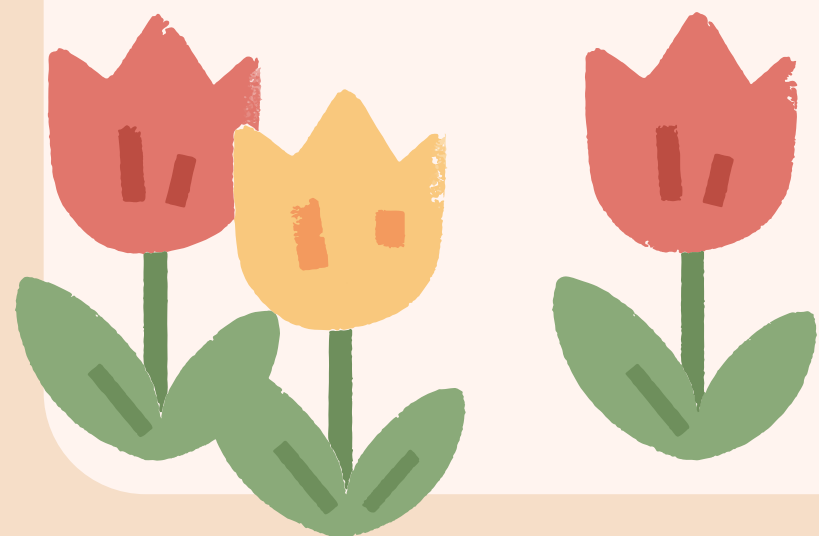
BD เท่ากับ R7



RX

BD เท่ากับ BD

R6 เท่ากับ S6 / R7 เท่ากับ S7



**Thank
you**

